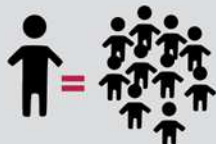


RESUM MEMÒRIA 2011-2012 [el Casal]

RÀTIO



1 educador = 10 infants

El Decret 137/2003 de regulació de les activitats d'educació en el lleure estableix aquesta ràtio.

8 educadors
x 10 infants

El Casal ofereix
80 places cada dia

INFANTS ATESOS

EVOLUCIÓ PER MESOS



Durant els mesos de gener, febrer, març i juliol només es van poder oferir **60 places/dia** per falta de finançament.



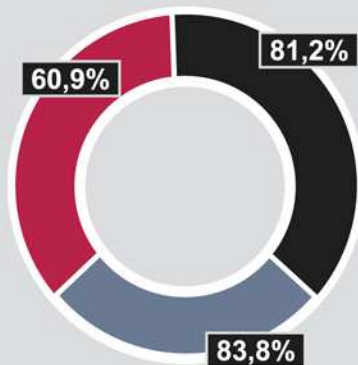
136
USUARIS
DIFERENTS

TOTALS INFANTS ATESOS

Número d'infants atesos durant el curs 2011-2012



ASSISTÈNCIA EN %

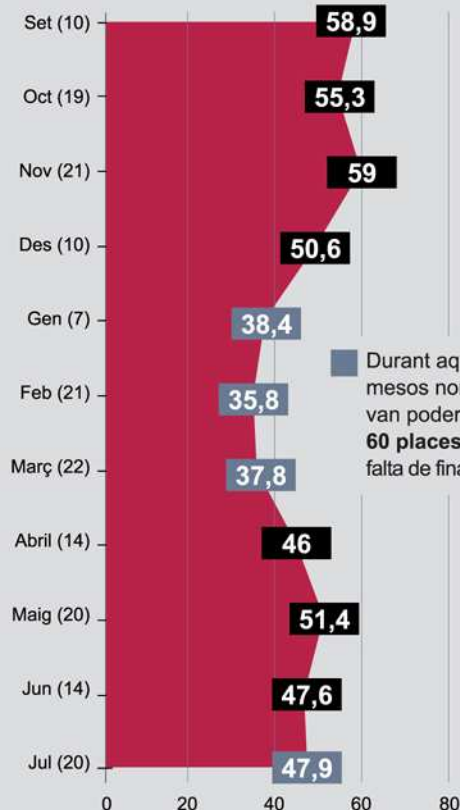


- Assistència del grup Espai Infantil (3 a 5 anys)
- Assistència del grup Petits (6 a 8 anys)
- Assistència del grup Mitjans (9 a 12 anys)

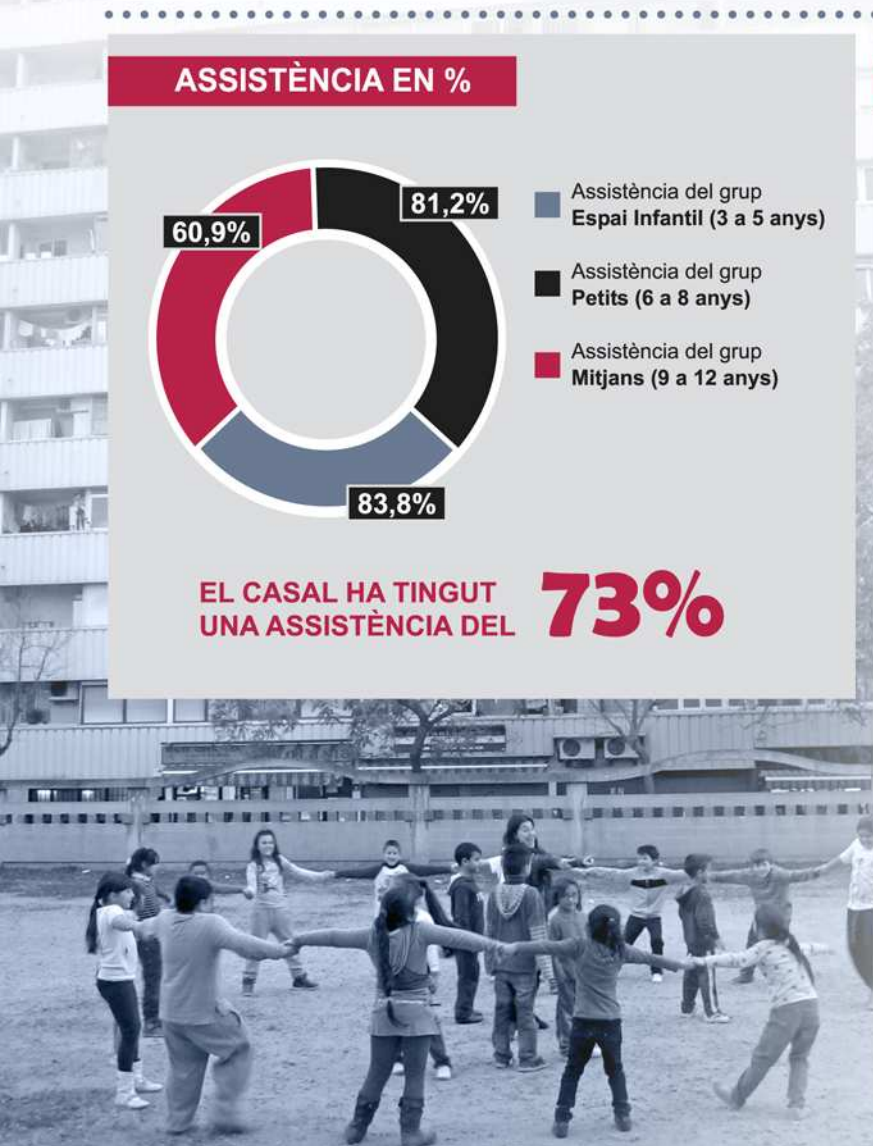
EL CASAL HA TINGUT UNA ASSISTÈNCIA DEL **73%**

MITJANA USOS PER DIA

Aquestes xifres són el resultat de dividir el total d'usos pel número de dies de cada mes.



Durant aquests mesos només es van poder oferir **60 places/dia** per falta de finançament.





NIVELL DE SATISFACCIÓ DELS INFANTS

Aquests percentatges són resultat dels qüestionaris fets a un grup representant de 40 infants durant el mes de juny de 2012.

Et diverteixes al Casal?

Molt: **87,5%**

Bastant: **7,5%**

Normal: **2,5%**

Ns/Nc: **2,5%**

Creus que has après molt o poc?

Molt: **67,5%**

Bastant: **22,5%**

Normal: **10%**

Ns/Nc: **0%**

Què és el que més agrada del Casal?



Tenir temps per jugar amb els amics i els tallers.

Què és el que menys agrada del Casal?



Quan s'enfaden els companys i el pati.

Com els agradaria que fos el Casal?



- Tenir un pati nou, amb porteries de futbol, sorral i gronxadors (31 vots)
- Renovar les joguines (11 vots)

NIVELL DE SATISFACCIÓ DE LES FAMÍLIES

Aquests punts són resultat dels qüestionaris fets a un grup representant de 15 famílies escollides a l'atzar. Així la puntuació màxima serà de 15 punts

Atenció dels Educadors

12

Activitats pels nens i nenes

10

Calendari i horari

9,5

Activitats per les famílies

6

Instal·lacions

4



96
FAMÍLIES
ATESES

Què és el que més agrada del Casal?



Les activitats dels nens i nenes, l'educació i l'atenció als infants.

Què és el que menys agrada del Casal?



Les instal·lacions del Casal Civic.

Com els agradaria que fos el Casal?



- Reformar el pati
- Fer excursions amb famílies
- Més hores d'atenció directa

ACCIÓ AMB FAMÍLIES I AMB LA COMUNITAT

Nº Activitats amb les Famílies **6**

Nº d'Accions comunitàries del Casal **9**

Nº de participacions a altres accions comunitàries **9**



Podeu consultar totes les fotos al nostre facebook:

www.facebook.com/casalinfantillamina

NIVELL DE SATISFACCIÓ DEL TREBALL EN XARXA

Aquests punts són resultat dels qüestionaris fets a 15 professionals de les entitats i serveis amb qui s'ha establert una coordinació continuada. **Així la puntuació máxima serà de 15 punts.**

Valoració de les Coordinacions	Relació entre professionals	Facilitat de contacte	Competència de l'equip del Casal	Compliment de tasques	Adequació a les necessitats	Protocols de relació
13,5	12,5	12,5	12	11,5	9,5	9,4

Quins aspectes valoreu més positiu?



- Implicació i innovació de l'equip
- Bon treball en xarxa
- Atenció a les necessitats dels infants

Quins aspectes valoreu més negatiu?



- Les llistes d'espera
- Les instal·lacions
- Traspàs d'informació

Quines propostes feu per poder millorar la qualitat del nostre servei?



- Reconvertir el servei en centre obert
- Augmentar el finançament per atendre a més infants
- Millorar les instal·lacions
- Establir calendari de coordinacions amb escola i EAIA

DIFUSIÓ DEL SERVEI

Aquests són els **retalls de premsa** publicats durant el curs 2011-2012.

Àrea Besòs

Cirque du Soleil se suma al pacte social que garanteix l'accés igualitari a la cultura als nens i nenes de La Mina



El Casal Infantil de la Mina torna a estar operatiu.

Àrea Besòs

El Casal Infantil La Mina podrà reprendre la seva activitat

El Centre havia quedat tancat des de principis d'any.

Àrea Besòs



Els més petits del barri de La Mina tornen a tenir Casal

Es durà a terme al Centre Cívic de La Mina i serà finançat pel Consorci de la Mina i l'Ajuntament de Sant Adrià.

Entrevista

Diari de Sant Adrià



“Som la sortida al laberint per als nens que viuen al barri de la Mina”

 BADANOTIS



El barri de La Mina contribueix a reivindicar la importància i la necessitat de jugar

Gràcies a una iniciativa de l'Espai Jove, La Capsa dels Jocs i el Casal Infantil La Mina.

 Diari de Sant Adrià

Los niños de la Mina se reivindican en un video

Àrea Besòs

Es grava a La Mina un videoclip de sensibilització sobre el poble gitano

 BADANOTIS

Un grup de nens i nenes en risc d'exclusió demanen igualtat d'oportunitats amb un videoclip



COORDINACIONS EXTERNES DEL CASAL

■ Coordinacions externes més freqüents.



BALANÇ ECONÒMIC 2011-2012

L'Associació Casal Infantil La Mina és una associació sense ànim de lucre, legalment constituïda i registrada a la Direcció general de Dret i Entitats Jurídiques amb número 10.156.

Ingressos

91.200€	Generalitat de Catalunya
20.000€	Obra Social La Caixa
4.300€	Autofinançament socis
4.000€	Consorti del barri de La Mina
3.300€	Altres ajudes
500€	Ajuntament de Sant Adrià de Besòs

Despeses

60,2%	Sous i salaris
19,9%	Seguretat social
5,5%	Interessos Prèstec
4,9%	Despeses de Gestió
2,8%	Material i Sortides Estiu
2,4%	Assessoria Laboral Contable
1,6%	Material
1,4%	Assegurances
1,2%	Telèfon